

PME et CSRD : checklist de préparation en 12 actions



ÊTES-VOUS CONCERNÉ ? LE TEST RAPIDE

Question 1 : Vos clients

Avez-vous au moins un client qui :

- ☐ Est une grande entreprise (>250 salariés OU >50M€ CA OU >25M€ bilan) ?
- ☐ Est une entreprise cotée en bourse ?

→ Si OUI à l'une de ces questions : vous êtes concerné indirectement

Question 2 : Votre secteur

Êtes-vous fournisseur dans l'un de ces secteurs ?

- ☐ Industrie manufacturière
 - ☐ Services B2B récurrents
- ☐ Logistique et transport
- ☐ Composants ou matières premières

→ Si OUI : risque élevé de demandes de données ESG

Question 3 : Votre maturité

Disposez-vous aujourd'hui de :

- ☐ Votre bilan carbone ?
- ☐ Vos indicateurs sociaux structurés ?
- ☐ Une documentation de vos pratiques de gouvernance ?

→ Si NON à 2 questions ou plus : priorisation urgente nécessaire



ACTIONS 1 À 4 : DIAGNOSTIC (T1 2026)

Action 1 : Cartographier vos clients à risque

- ☐ Listez vos 10 principaux clients
- ☐ Identifiez leur taille (effectif, CA, cotation)
- ☐ Déterminez qui sera soumis à CSRD en 2025-2026

Action 2 : Dialoguer proactivement

- ☐ Contactez vos clients concernés
- ☐ Demandez-leur quelles données ils anticiperont de vous
- ☐ Obtenez le format et la fréquence souhaités

Action 3 : Inventorier vos données existantes

- ☐ Factures énergétiques (3 dernières années)
- ☐ Déclarations sociales obligatoires
- ☐ Certifications qualité/sécurité en cours
- ☐ Documents de gouvernance (statuts, règlements)

Action 4 : Identifier vos gaps critiques

- ☐ Listez les données demandées que vous n'avez pas
- ☐ Priorisez selon : nombre de clients demandeurs + faisabilité
- ☐ Estimez les ressources nécessaires (temps, budget, compétences)



ACTIONS 5 À 8 : STRUCTURATION (T2-T3 2026)

Action 5 : Mesurer votre empreinte carbone

- ☐ Choisir une méthodologie (Bilan Carbone, GHG Protocol, outil simplifié)
- ☐ Collecter données énergétiques, déplacements, achats principaux
- ☐ Calculer scopes 1 et 2 minimum
- ☐ Documenter la méthode utilisée

Action 6 : Consolider vos indicateurs sociaux

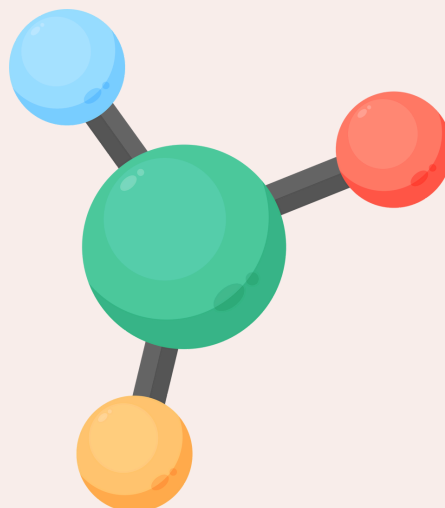
- ☐ Extraire de vos systèmes RH :
 - Effectifs par type de contrat
 - Taux d'accidents du travail
 - Heures de formation par salarié
 - Écarts de rémunération F/H
- ☐ Créer un tableau de bord annuel actualisable

Action 7 : Documenter votre gouvernance

- ☐ Formaliser : composition direction, politiques anti-corruption
- ☐ Créer si inexistante : charte éthique, procédure signalement
- ☐ Lister vos certifications et adhésions professionnelles

Action 8 : Former vos équipes concernées

- ☐ Identifier les personnes clés (direction, finance, RH, QHSE)
- ☐ Les sensibiliser aux enjeux CSRD
- ☐ Définir les responsabilités de collecte et validation des données



ACTIONS 9 À 12 : COMMUNICATION

(T4 2026 - T1 2027)

Action 9 : Formaliser vos méthodologies

- Créer une fiche par indicateur : définition, méthode, source, limites
- Documenter les hypothèses et estimations nécessaires
- Valider en interne la cohérence des chiffres communiqués

Action 10 : Préparer vos réponses types

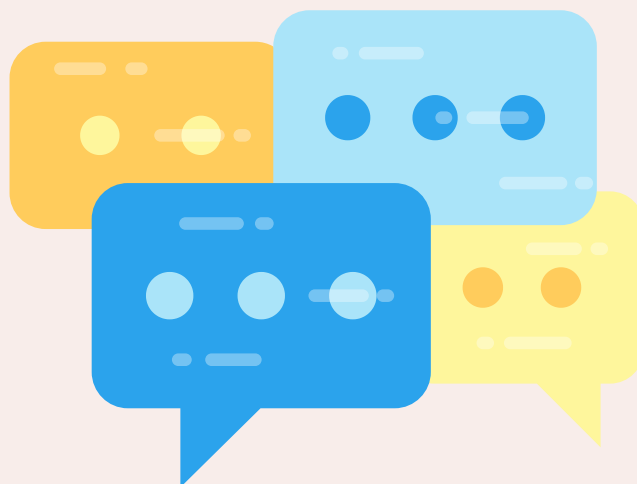
- Anticiper les questionnaires fournisseurs standard
- Créer des fiches de réponse pré-remplies actualisables
- Désigner un point de contact unique pour les demandes clients

Action 11 : Valoriser vos efforts en externe

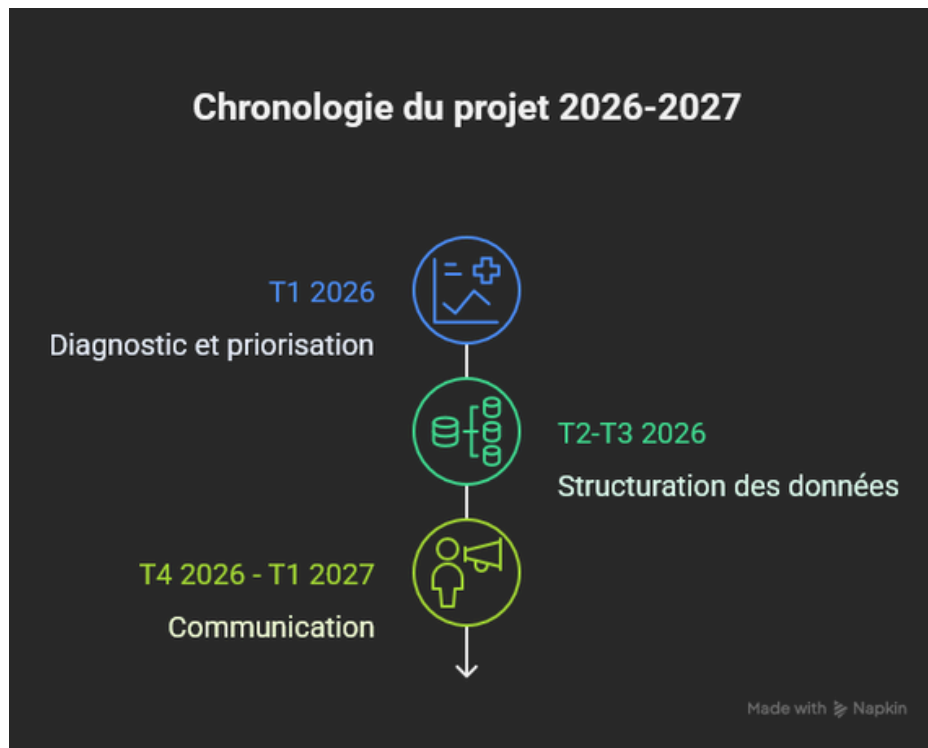
- Ajouter une section ESG/RSE sur votre site web
- Mentionner vos démarches dans vos plaquettes commerciales
- Communiquer sur LinkedIn vos avancées

Action 12 : Planifier l'amélioration continue

- Définir des objectifs de progrès sur 2-3 indicateurs clés
- Organiser un point de suivi trimestriel
- Anticiper les évolutions réglementaires (veille)



CHECKLIST FINALE





Besoin d'aide pour rédiger vos supports de communication RSE et CSRD ?

J'accompagne les PME et leurs consultants RSE dans la rédaction de leurs rapports de durabilité, fiches méthodologiques, questionnaires fournisseurs et contenus de communication ESG. Traduction claire des données techniques en messages compréhensibles, en français et en anglais.

claire@clairegerardin.com
www.clairegerardin.com

